

# Gasreiniger

## GR 3010 W

Art.-Nr.103-1058

www.anmetec.de

### Vorteile

- Kombinierbar mit jedem Analysator
- Keine Eingriffe in typgeprüfte Geräte
- Konstant gute Qualität der Luft
- Entfernung aller KW, einschließlich Methan
- Hohe Betriebssicherheit
- Kostengünstig
- Anschlussfertig
- Keine Bedienung erforderlich
- 5 Jahre Garantie
- Kundenspezifische Anpassung möglich

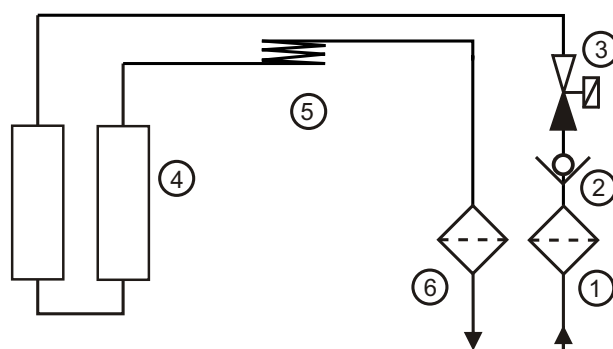
### Daten

Funktionsprinzip:	Katalytische Oxidation
Ausgangskonzentration:	<< 0,1 ppm
Eingangskonzentration:	max. 100 ppm (CnHm)
Arbeitsdruck:	0,2... 8 bar
Durchfluss Messgas:	max. 12 l/min Dauerleistung
Messgasfilter	
● Gaseingang:	Staubfilter
● Gasausgang:	A-Kohlefilter
Messgasanschlüsse:	G1/8" Innen
Spannungsversorgung:	AC 115 V / 50...60 Hz
Leistungsaufnahme:	550 VA Aufheizphase 360 VA Dauerbetrieb
Ofentemperatur:	420 °C geregelt
Aufheizzeit:	25 min
Anzeige:	Digitalanzeige der Temperatur, LED Heizintervall LED Betrieb, LED Alarm
Störung	
● Statusausgang:	potentialfreier Kontakt max.AC 115V, 1A



● Magnetventil:	Gasflussunterbrechung
Gehäuse:	B x H x T (mm)
● Wandgehäuse:	600x400x135
Schutzart:	IP 20
Gewicht:	16 kg

### Gasfluss



1 Eingangfilter	4 Katalysator
2 Rückflussventil	5 Kühlwendel
3 Magnetventil	6 Ausgangsfilter

Weitere Optionen auf Anfrage